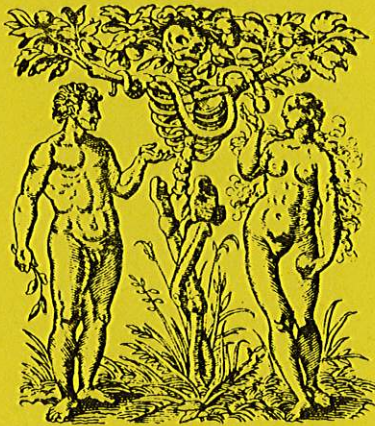


The Department of French – The University of Western Ontario  
London, Canada

COLLOQUE 70:

**BAUDELAIRE**

5, 6 et 7 avril 1970



*"Ce frontispice n'est plus le nôtre, mais il va au livre d'une façon telle quelle; il a ce privilège de pouvoir s'adapter à n'importe quel livre, puisque toute littérature dérive du péché. – Je parle très sérieusement."*

*– Lettre à Poulet-Malassis (août 1860)*

Le Conseil des Arts du Canada – The Ontario Department of Education

dimanche, 5 avril

19<sup>h</sup>30  
20<sup>h</sup>30  
21<sup>h</sup>45

Inscription

Discours d'ouverture: Wallace FOWLIE: *Baudelaire: the beginning of a world.*

Réception honorant les invités et les participants.



McIntosh Gallery



lundi, 6 avril

8<sup>h</sup>30

Philip F. CLARK: *Baudelaire: Poète de la pauvreté.*  
Donald F. GAUTHIER: *Baudelaire et le poète maudit.*  
Gaston R. RENAUD: *Baudelaire: Maître spirituel.*

Café.

10<sup>h</sup>30

W.T. BANDY: *The Centre d'études baudelairiennes at Nashville.*

11<sup>h</sup>30

Déjeuner (University Club, Somerville House).

12<sup>h</sup>30

Max MILNER: *Le monde de la chute.*

14<sup>h</sup>00

Thé.

15<sup>h</sup>30

Table ronde avec la participation de Marcel A. RUFF et Max MILNER: *Angélisme et Satanisme chez Baudelaire.*

16<sup>h</sup>00

17<sup>h</sup>30

Vin d'honneur (University Club Lounge).

18<sup>h</sup>30

Banquet (University Club, Somerville House).

21<sup>h</sup>00

Film: *Le Peintre et le Poète* (University Club Bar).

McIntosh Gallery

mardi, 7 avril

8<sup>h</sup>30

Melvin ZIMMERMAN: *Problèmes d'annotation de textes baudelairiens. Défense et illustration.*

Joseph MELANÇON: *La structure syntaxique du langage du Spleen.*

Café.

10<sup>h</sup>30

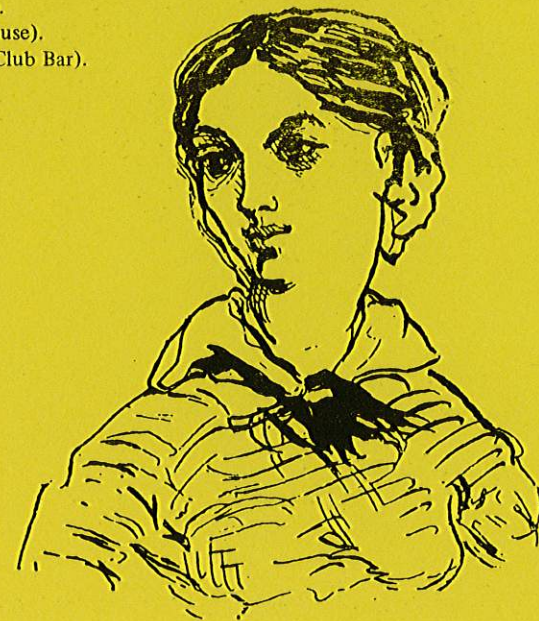
Marcel A. RUFF: *Regards sur l'homme Baudelaire.*

11<sup>h</sup>00

13<sup>h</sup>00

Déjeuner de clôture (University Club, Somerville House).

McIntosh Gallery



Comité d'organisation sous la direction de William BUSH: David BAGULEY, Réjean ROBIDOUX.

