

LE DEPARTEMENT de FRANCAIS PRESENTE:

# LE SCHISME DU GRAND RANG

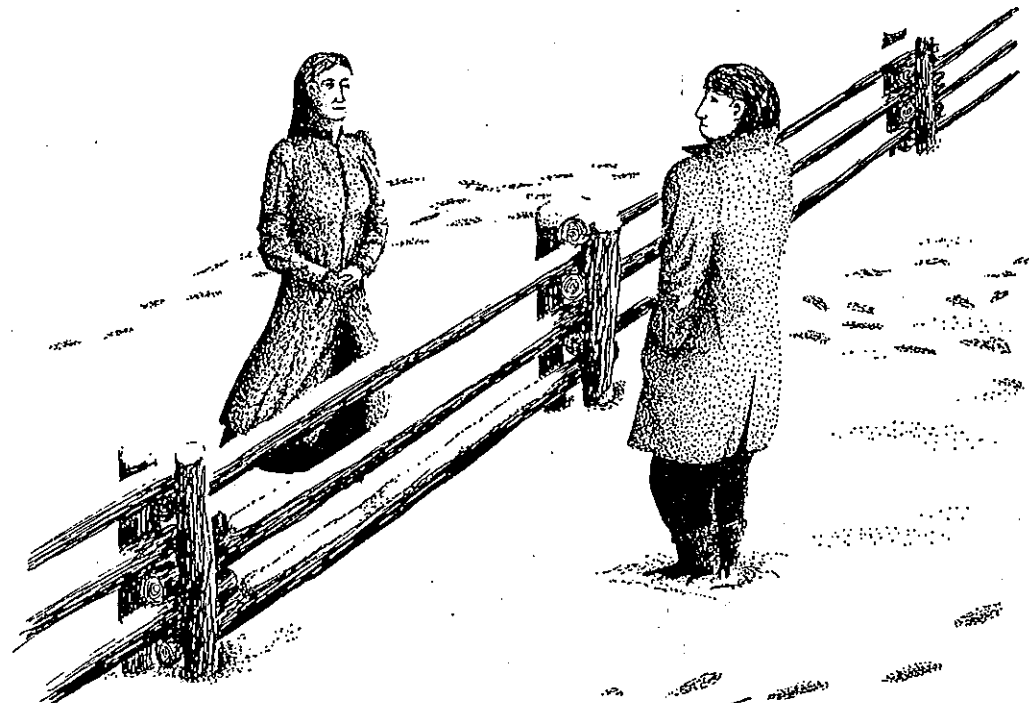
UNIVERSITY of WESTERN ONTARIO

Nous voulons remercier en particulier ceux et celles qui nous ont aidé à réaliser  
cette production du Schisme du Grand Rang:

Daniel Chevrier, Madonna Cook, Carol Hughesman, Cécile Mellamphy, Wendy Subidy,  
Anthony Veilleux, et George et Wynn Vroom.

Special thanks:

Daniel Chevrier, Madonna Cook, Carol Hughesman, Cécile Mellamphy, Wendy Subidy,  
Anthony Veilleux, et George et Wynn Vroom.



de CHRISTIAN BÉDARD

## Le Schisme du Grand Rang

### Equipe de production

Metteur en scène ..... Jerry Franken  
Co-metteur en scène ..... Christopher Vroom  
Régie de scène ..... Wesley Delve  
Assistant à la régie de scène .... PJ Wilson  
Producteur ..... PJ Wilson  
Dessinateur styliste/Eclairage ... Peter Urbanek  
Contrôle de l'éclairage ..... Tim Hobson  
Costumes ..... Jill Kirkpatrick  
Tracie Marsh  
Linda Steinberg  
Dessin de l'affiche ..... Ken Alanen

### Comédien(ne)s

Pierre Doucet ..... Stephan Pélland  
Lionel Doucet ..... Pierre Hamille  
Alexina Doucet ..... Lisa Rainville  
Xavier Tremblay ..... Jeff Davidson  
Malvina Tremblay ..... Johanne Denis  
Angéline Tremblay ..... Jane Chablani  
Curé Bergevin ..... Ian Chodikoff  
Eugène Thibault &  
Adjutor Simard ..... Ygal Cohen  
Philadelphie St-Amant ..... Eric Knutson  
Eloriane St-Amant ..... Christin McAllister  
Maryse ..... Sandra Nicholson  
Blackburn &  
Juge ..... Stephen Duncan  
Monseigneur Laflèche &  
Curé Honoré Tremblay &  
Hector Doucet ..... Marcus Schioler  
Avocat &  
Abbé &  
Théophile Doucet ..... Don Hughesman  
Le Trappiste ..... Christopher Vroom  
Choeur ..... Sabina Einwiller  
Natashja Huitema  
Heather MacVoy  
Jennifer McElroy  
Sandra Nicholson  
Geri Tramutola  
Kate Waller

### RESUME DE L'ACTION

Basés sur des faits véridiques, les événements racontés dans Le Schisme du Grand Rang surviennent en 1932-33 à Girardville au Lac St-Jean. Pierre Doucet, l'un des fondateurs du village, prend la tête d'un groupe d'opposants au nouveau curé de la paroisse qui veut leur imposer un nouvel emplacement pour la future église. Son fils, Lionel, est épris d'Angéline Tremblay, fille de Xavier Tremblay, principal rival de Pierre Doucet. Les opposants décident bientôt de faire venir un pasteur évangéliste dans le but de faire peur au clergé catholique mais sans succès. Une quarantaine de familles apostasient en bloc. Considéré comme le chef des schismatiques, même s'il était contre la présence du pasteur étranger, Pierre Doucet subit les attaques des villageois demeurés fidèles et du curé de la paroisse. Il se retrouve ruiné et perd son fils Lionel qui, désespéré de ne pouvoir épouser celle au'il aime, se suicide.

### NOT DE L'AUTEUR

Quelle belle occasion pour moi de renouer avec mes origines artistiques que cette production du Schisme ici à London! Ecrite en 1977, suite à un séjour de quatre ans en Ontario, la pièce s'inspire, quant à son style, sa structure et sa poésie, des oeuvres de l'un des plus importants poètes et dramaturges du pays, James Reaney. En effet, lors de mon séjour en Ontario j'ai eu le privilège de participer aux créations des trois parties de la trilogie Les Donnelly. J'ai ensuite traduit en français cette trilogie ainsi qu'une autre pièce du Dr. Reaney: Listen to the Wind, ce qui me permet de m'initier à l'écriture dramatique.

Le Schisme est basé sur des faits véridiques survenus au Lac St-Jean dans les années trente. Remaniée en 1987, la pièce n'a jamais encore été présentée en public dans cette nouvelle version. Vous assisterez donc ce soir à une création mondiale mise en scène par le comédien qui jouait le rôle principal dans Les Donnelly, Jerry Franken.

Il me reste à vous souhaiter une excellente soirée en compagnie des personnages du Schisme du Grand Rang.

Christian Bédard

P.S.: Les cantiques que vous entendrez à l'intermission sont interprétés par l'un des fils de Pierre Doucet, le "chef" des schismatiques.