



**French 3582F (Fall 2023)**  
**Servanne Woodward**  
**[swoodwar@uwo.ca](mailto:swoodwar@uwo.ca)**

When (Quand? -L'après-midi): le lundi, 9h30-12h30

Nom de votre professeur: Madame Woodward

Courriel: [swoodwar@uwo.ca](mailto:swoodwar@uwo.ca)

Heures de bureau: Zoom et sur rendez-vous (RDV) écrire à [swoodwar@uwo.ca](mailto:swoodwar@uwo.ca)

Office hours are scheduled by email ([swoodwar@uwo.ca](mailto:swoodwar@uwo.ca)) and they are designed to help you with general questions or diagnostics on how and by what means you may improve, with the review of past exercises. Employez les courriels pour les questions mineures; Quick questions may be sent by e-mail: [swoodwar@uwo.ca](mailto:swoodwar@uwo.ca)

**Prerequisites:** Both French 2605F/G and French 2606F/G (or French 2600E).

## **Le 18<sup>e</sup> siècle voyage à travers le temps et les frontières**

**Descriptif :** Nous examinerons 5 ouvrages du dix-huitième siècle français pour voir les grandes tendances de l'art littéraire du temps et leurs transpositions à travers les frontières et le temps.

*Paul et Virginie* reprend toutes les tendances à la mode de l'époque et capte la bienveillance extraordinaire du public à l'époque **romantique**. Il montre une des grandes périodes du livre illustré et lie les deux grandes sources d'inspiration des romans du dix-huitième siècle, la bible et l'antiquité grecque. L'action se passe dans une île coloniale ; l'esclavage intervient à

plusieurs reprises, traité courageusement, mais sur le mode romanesque. Le mode du journal de voyage est moins agréable. *Les Liaisons dangereuses* dépeint les mœurs licencieuses des **libertins** (pornographie et liberté sexuelle, affranchissement des mœurs dictées par la religion ou une perversion de ces mœurs), mais il s'y trouve des personnages religieux, des personnages vertueux, et des « sentimentaux » qui cadrent mieux aux personnages de *Paul et Virginie*. Si *Paul et Virginie* a une portée socio-politique en accord avec les mœurs chrétiennes idéalisées, *Les Liaisons dangereuses* parodient ces dernières et s'en moquent, dans une affirmation de liberté qui a des élans ultra-modernes, et qui approfondi les rouages psychologiques de l'interaction humaine, dont la dimension des désirs. En ceci, ce roman se rapproche de **la préciosité** (du siècle précédent, ou renouvelée par des auteurs tel Marivaux) ; *Les Lettres de Mistriss Henley* est un ouvrage qui se rapporte aux blogs et aux « Dear Abby » sur les commentaires des relations de couple marié. Par la dimension sociologique et psychologique, nous serions encore dans la veine précieuse, mais il s'agit aussi de comprendre les rôles assignés aux personnes selon leur assignation de responsabilités genrées (celles du mari ; celles de sa femme), et il s'y profile une discours **éthique et féministe** de la personne qui tient sa place et son rang (les influences étrangères sont suspectes) ; *Le Mariage de Figaro* préfigure **les raisonnements socio-politiques sur les disparités de pouvoir** entre les nobles et les domestiques qui apparaissent dans la littérature et **qui ont mené à la révolution de 1789 et à l'abolition de la monarchie**. Vous connaissez sans doute *La Belle et la Bête* (version Disney), basée sur le conte de Mme Le Prince de Beaumont, et vous serez mieux à même de juger de ses dérives d'adaptations modernes dans la pérennité des **leçons de morales pour enfants** en partie dépendantes d'une culture chrétienne qui a eu changé en quatre siècles, et en partie liée à l'intégration du **féérique** (et d'une mémoire diffuse d'autres temps préchrétiens), à la société Catholique et Protestante.

Nous observerons comment ces ouvrages subsistent dans notre culture populaire et dans notre commerce de l'art jusqu'à nos jours.

**Objectifs** : Les courants culturels d'une nation, à une époque donnée, peuvent donner cours à des productions littéraires qui participent ou initient certains impacts définissants pour cette société. Nous reconnaitrons le prérromantisme, côtoyant le libertinage, les élans féministes et révolutionnaires, comme les efforts de cerner la psychologie quotidienne identitaire dépendant de l'usage du mot juste et du comportement approprié, c'est-à-dire la préciosité, qui est un mouvement de salon du 17<sup>e</sup> siècle, mais qui a une résurgence au 18<sup>e</sup> siècle (et peut-être aujourd'hui). Nous verrons comment les textes étudiés continuent leur impulsion transformative à travers les échos de pratiques sociales, artistiques et adaptatives, afin de voir ce qu'ils servent à date, au niveau de nos valeurs et tendances modernes. Vous serez plus à même d'identifier les héritages qui modèlent notre pensée contemporaine.

**OBSERVATION :** *In the past couple of years, too many students shunned their classmates, and then complained that they had no sociable nor intellectual interactions with students from the class, who came and went barely greeting each other, barely holding the door for one another, and one remaining glued to her cell phone placed strategically under the table (a bit of a caricature but close to truth). As well, a minority of students did not read the texts and of course did not have a clue for what was happening in class, which did not lead to joyful nor stimulating critical discussions. What is expected from you is that you read the texts assigned to you for this course, ahead of class discussions, and form some kind of curiosity about it. For that reason, I resorted to implementing Packback questions, as commonly practiced in the sciences.*

Packback Questions: Participation is a requirement for this course, and the Packback Questions platform will be used for online discussion about class topics. Packback Questions is an online community where you can be fearlessly curious and ask open-ended questions to build on top of what we are covering in class and relate topics to real-world applications. (See B. in the section “What is required for this course”)

### **What is required for this course:**

- A. **Les livres:** Bernardin de Saint-Pierre, *Paul et Virginie*  
Laclos, *Les Liaisons dangereuses*  
Isabelle de Charrière, *Les Lettres de Mistriss Henley*  
Beaumarchais, *Le Mariage de Figaro*  
M<sup>me</sup> Le Prince de Beaumont, *La Belle et la bête*

You may purchase them ahead of time or read them on the following links:

<https://beq.ebooksgratuits.com/vents/Saint-Pierre-Virginie.pdf>

<https://www.ebooksgratuits.com/ebooksfrance/laclos liaisons dangereuses.pdf>

<https://gallica.bnf.fr/ark:/12148/bpt6k6553426b.texteImage>

[https://fr.wikisource.org/wiki/Le\\_Mariage\\_de\\_Figaro/Texte\\_entier](https://fr.wikisource.org/wiki/Le_Mariage_de_Figaro/Texte_entier)

<http://bdemaug.free.fr/litterature/bellebete.pdf>

## B. **Packback Requirements:**

Your participation on Packback will count toward 15% of your overall course grade.

There will be a Weekly Friday at 11:59PM EST deadline for submissions. In order to receive full credit, you should submit the following:

- **You provide 2 good questions per week for your classmates concerning what is being read that week and you answer 3 questions provided by the group (you do not answer your own questions) prior to our class meeting to complete each assignment.**

## **How to Register on Packback:**

An email invitation will be sent to you from [help@packback.co](mailto:help@packback.co) prompting you to finish registration. If you don't receive an email (be sure to check your spam), you may register by following the instructions below:

1. Create an account by navigating to <https://app.packback.ca> and clicking "Sign up for an Account"  
Note: If you already have an account on Packback you can log in with your credentials.
2. Then enter our class community's lookup key into the "Looking to join a community you don't see here?" section in Packback at the bottom of the homepage.  
Community Lookup Key: **86e17d86-f0cf-41ea-af2e-9fcc5e406cfc**
3. Follow the instructions on your screen to finish your registration.

Packback may require a paid subscription. Refer to [www.packback.co/product/pricing](http://www.packback.co/product/pricing) for more information.

## **How to Get Help from the Packback Team:**

If you have any questions or concerns about Packback throughout the semester, please read their FAQ at [help.packback.co](http://help.packback.co). If you need more help, contact their customer support team directly at [help@packback.co](mailto:help@packback.co).

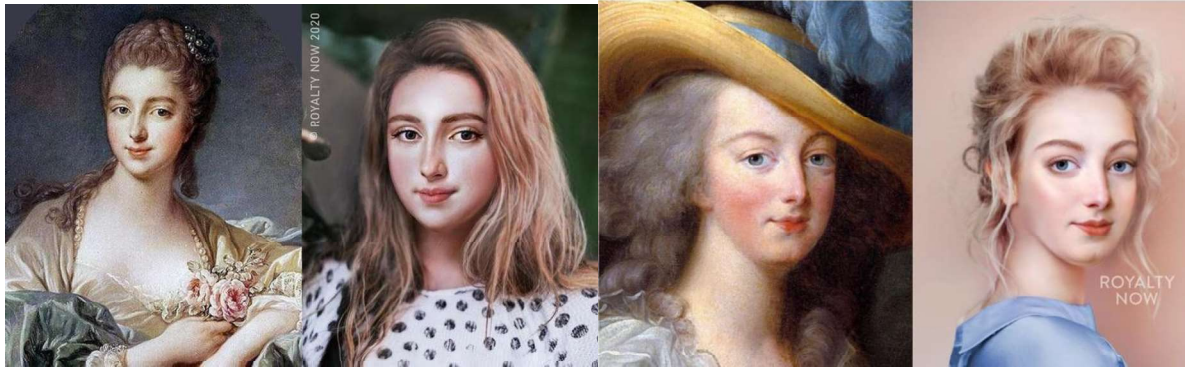
For a brief introduction to Packback Questions and why we are using it in class, watch this video: <https://www.youtube.com/watch?v=OV7QmikrD68>

C. Your active presence in class after you have read the texts assigned in this syllabus.

**Comment vous êtes notés :** PackBack 15% ; presence and participation 5% ; Midterm 30% (dictionnaire papier permis—Pas d'électronique); Final 40% (Dictionnaire papier et les livres du semestre sont permis—Pas d'électronique)

<b>FR 3582F-001 P&amp;AB salle n° 117</b>	<b>Cours présenté en classe par le professeur</b>	<b>Votre travail en cours et en dehors des heures « de contact »</b>
<b>Lundi, le 11 septembre De 9h30 à 12h30 (3h)</b>	Introduction <i>Paul et Virginie</i> La mémoire des pierres Nota Bene Cathédrales : présentation packback	½%pp* *pb=Packback ; pp=presence & participation
<b>Lundi, le 18 septembre De 9h30 à 12h30 (3h)</b>	<i>Paul et Virginie</i>	Class discussion ½%pp
<b>Lundi, le 25 septembre De 9h30 à 12h30 (3h)</b>	<i>Paul et Virginie</i>	Class discussion 1%pb ½%pp
<b>Lundi, le 2 octobre De 9h30 à 12h30 (3h)</b>	<i>Les Liaisons dangereuses</i>	Class discussion 2%pb ½%pp
<b>Lundi, le 16 octobre De 9h30 à 12h30 (3h)</b>	<i>Les Liaisons dangereuses</i>	Class discussion 2%pb ½%pp
<b>Lundi, le 23 octobre De 9h30 à 12h30 (3h)</b>	<b>Midterm 40%</b>	Examen en classe (dictionnaires papier permis)
<b>Lundi, le 6 novembre De 9h30 à 12h30 (3h)</b>	<i>Lettres de Mistriss Henley</i>	Class discussion 2%pb ½%pp
<b>Lundi, le 13 novembre De 9h30 à 12h30 (3h)</b>	<i>Lettres de Mistriss Henley</i>	Class discussion 2%pb ½%pp
<b>Lundi, le 20 novembre De 9h30 à 12h30 (3h)</b>	Le Mariage de Figaro	Class discussion 2%pb ½%pp
<b>Lundi, le 27 novembre De 9h30 à 12h30 (3h)</b>	Le Mariage de Figaro	Class discussion 2%pb ½%pp
<b>Lundi, le 4 décembre De 9h30 à 12h30 (3h)</b>	Beaumont, <i>La Belle et la bête</i> D'Aulnoy, <i>La Belle et la bête</i> Cocteau/Disney	Class discussion 2%pb ½%pp

Heures de bureau : Office hours on zoom or by appointment ; contact [swoodwar@uwo.ca](mailto:swoodwar@uwo.ca)



## Absences

**Pour ce cours:** Si vous manquez un cours de trois heures, vous perdez 2.5% de votre note car vous n'avez pas participé aux discussions de telle sorte que vous avez fait défaut à vos compagnons de classe.

**GENERAL RULES:** (Policy on Academic Consideration for Student Absences – Undergraduate Students First Entry Programs

For Western University policy on Consideration for Student Absence, see [Policy on Academic Consideration for Student Absences - Undergraduate Students in First Entry Programs](#)

and for the Student Medical Certificate (SMC), see:

[http://www.uwo.ca/univsec/pdf/academic\\_policies/appeals/medicalform.pdf](http://www.uwo.ca/univsec/pdf/academic_policies/appeals/medicalform.pdf).

## Religious Accommodation

Students should consult the University's list of recognized religious holidays, and should give reasonable notice in writing, prior to the holiday, to the Instructor and an Academic Counsellor if their course requirements will be affected by a religious observance. Additional information is given in the [Western Multicultural Calendar](#).

## Accommodation Policies

Students with disabilities work with Accessible Education (formerly SSD) which provides recommendations for accommodation based on medical documentation or psychological and cognitive testing. The accommodation policy can be found here: [Academic Accommodation for Students with Disabilities](#).

## Academic Consideration for Student Absence



Students should note that individual instructors are not permitted to receive documentation directly from a student, whether in support of an application for consideration on medical grounds, or for other reasons.

**All documentation required for absences that are not covered by the Self-Reported Absence Policy must be submitted to the Academic Counselling office of a student's Home Faculty.**

### **COURSE ASSIGNMENT**

The last day of scheduled classes in any course will be the last day on which course assignments will be accepted for credit in a course. Instructors will be required to return assignments to students as promptly as possible with reasonable explanations of the instructor's assessment of the assignment.

### **ACADEMIC OFFENCES**

You cannot copy-paste from one source and call it a day. You should use at least 5 sources and cite them in your bibliography. MLA style is best, yet any style is ok. Date the consultation of web sites : « Consulted on July 4, 2023 : <https://...> » If you quote from your own journal or use your own pictures, from one of your trips to France, please indicate it as (mpd for my personal document).

Scholastic offences are taken seriously and students are directed to read the appropriate policy, specifically, the definition of what constitutes a Scholastic Offence, at the following Web site:

[http://www.uwo.ca/univsec/pdf/academic\\_policies/appeals/scholastic\\_discipline\\_undergrad.pdf](http://www.uwo.ca/univsec/pdf/academic_policies/appeals/scholastic_discipline_undergrad.pdf)

### **PLAGIARISM CHECKING**

All required papers may be subject to submission for textual similarity review to the commercial plagiarism detection software under license to the University for the detection of plagiarism. All papers submitted for such checking will be included as source documents in the reference database for the purpose of detecting plagiarism of papers subsequently submitted to the system. Use of the service is subject to the licensing agreement, currently between The University of Western Ontario and Turnitin.com <http://www.turnitin.com>.

### **SUPPORT SERVICES**

Registrarial Services <http://www.registrar.uwo.ca>

Student Support Services <https://student.uwo.ca/psp/heprdweb/?cmd=login>

Services provided by the USC <http://westernusc.ca/services/>

Academic Support and Engagement <http://www.sdc.uwo.ca/>

Students who are in emotional/mental distress should refer to Health and Wellness <http://www.uwo.ca/uwocom/mentalhealth/> for a complete list of options about how to obtain help. Immediate help in the event of a crisis can be had by phoning 519.661.3030 (during class hours) or 519.433.2023 after class hours and on weekends.

---

**Important Academic Information for Students Taking Courses in the  
Department of French Studies**

[http://www.uwo.ca/french/undergraduate/counselling/academic\\_information/index.html](http://www.uwo.ca/french/undergraduate/counselling/academic_information/index.html)

**Other resources:**

**FREE VIRTUAL TUTORING HOURS**

<https://www.uwo.ca/french/resources/caf/tutoring.html>

Passez un excellent semestre

